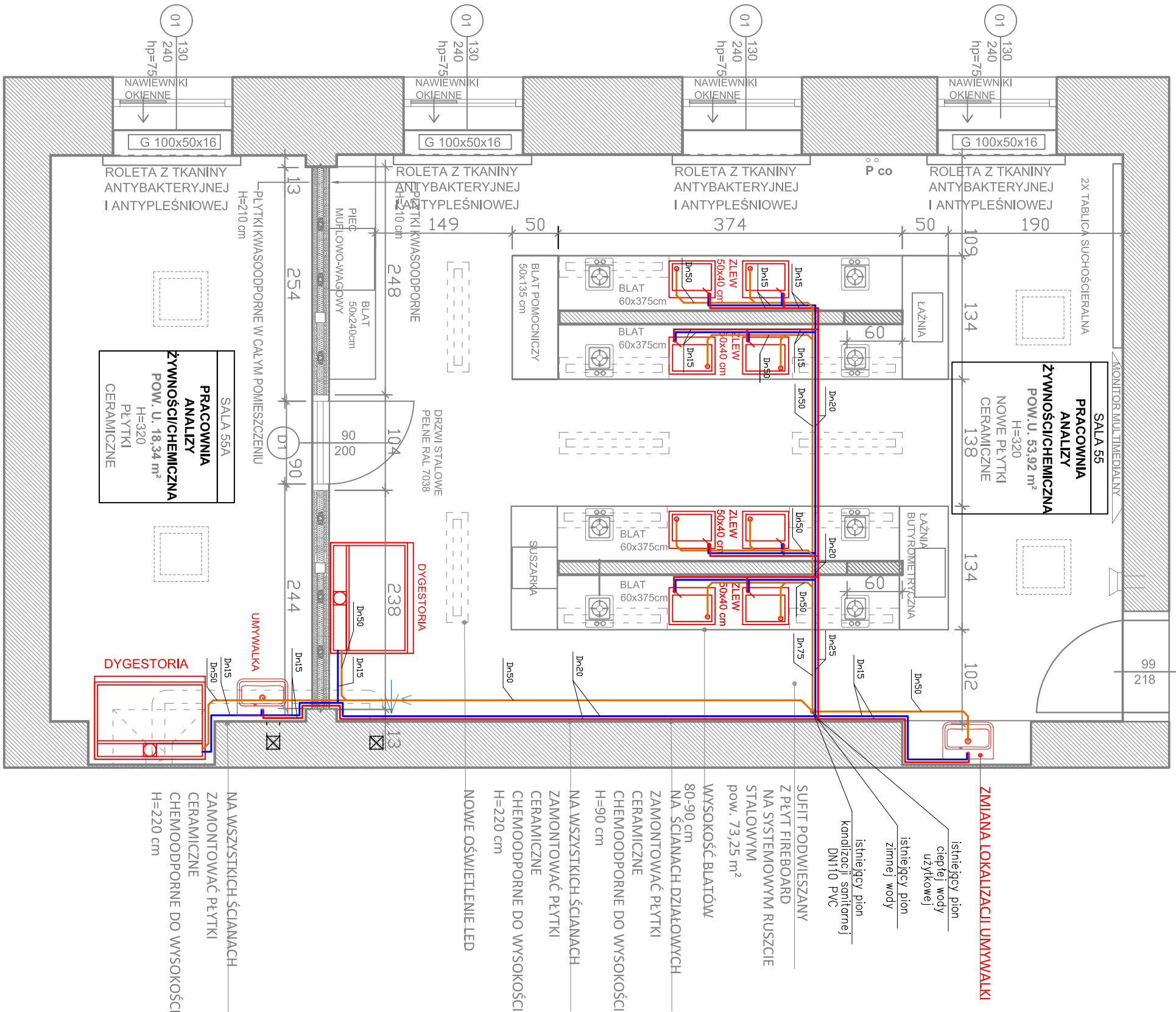
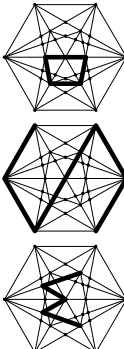


- UWAGI:**
- Instalacje sanitarne prowadzić w podłodze lub w bruzdzie ścian
 - Instalacje wodne prowadzić pod instalacjami elektrycznymi
 - Stosować rury tworzywowe dla instalacji rurowych i ich podwieszanie systemowe
 - Rury instalacji kanalizacji sanitarnej prowadzić w podłodze w spadku min. 1,5%
 - Przyłbory sanitarne należy zasilić w wodę zimną i ciepłą istniejących pionów
 - Pod umywalkami stosować syfony
 - Baterie umywalkowe należy zakupić jako odporne na rdzę



- LEGENDA:**
- WODA ZIMNA
 - WODA CIEPŁA
 - KANALIZACJA SANITARNA

D S W P R O J E K T S P. Z O O. adres: ul. Młodzieżowa 31, 41-516 Chorzów e-mail: marstoniak@gmail.com telefon: 894 895 964				TEMAT RYSUNKU: RZUT INSTALACJI WOD-KAN SALI 55	
TEMAT: WYKONANIE DOKUMENTACJI PROJEKTOWO-KOSZTORYSOWEJ DOTYCZĄCEJ MODERNIZACJI 4 PRACOWNI W BUDYNKU ZESPOŁU SZKOŁ EKONOMICZNO-GASTRONOMICZNYCH W CIESZYNIE Część 2 Dokumentacja projektowa modernizowanej pracowni nr 55 (Pracownia analizy żywności/chemicznej) w budynku Zespołu Szkół Ekonomiczno-Gastronomicznych w Cieszynie		OBIEKT: ZESPÓŁ SZKOŁ EKONOMICZNO-GASTRONOMICZNYCH W CIESZYNIE, PLAC LONDZINA 3		STADIUM: PROJEKT TECHNICZNY	
INWESTOR: ZESPÓŁ SZKOŁ EKONOMICZNO-GASTRONOMICZNYCH W CIESZYNIE, PLAC LONDZINA 3		PROJEKTANT: MGR INŻ. WOJCIECH CWAJNA nr upr.: SIK/0784/PB5/23 do projektowania w szczególności instalacyjnej w zakresie sieci, instalacji i urządzeń cieplnych, wentylacyjnych, gazowych, wodociagowych i kanalizacyjnych bez ograniczeń		DATA: MAJ 2024 SKALA: 1:50	
				NR RYS.: S-01 NR STR.:	